

X-TOP
2020

VarioTool

WEXO[®]
KOMPETENZ IN PRÄZISION

XTOP[®]

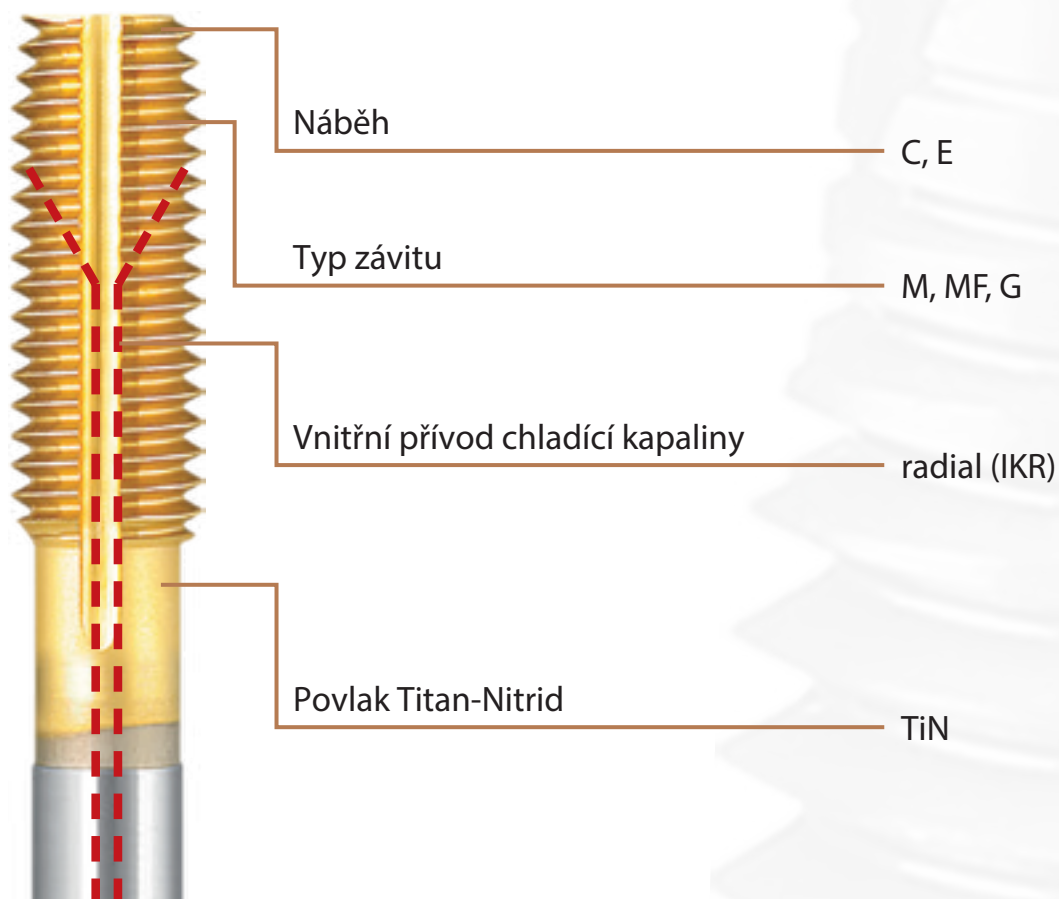


Doporučené použití a řezná rychlost [m/min]

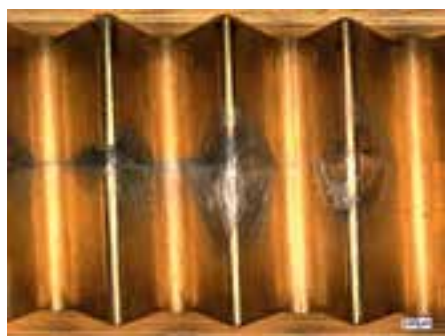
		DIN 2174	DIN 2189	
				IKR
Typ závitníku		XCGFTI-PM	XCGFIKI-PM	XEGFTI-PM
Materiál závitníku		HSSE-PM	HSSE-PM	HSSE-PM
Náběh závitníku		C	C	E
Tolerance		6HX/6GX	6HX	6HX
Povlak		TIN	TIN	TIN
Typ závitu (přůchozí, slepý)		P+S	P+S	S
Skupiny materiálů	Strana prospektu	M	3	3
		MF	4	
		G	4	
1 Oceli				
1.1/1.2	Konstrukční, nelegované a nízkolegované oceli (Rm < 800N/mm ²)	30–40	30–50	20–30
1.3	Legované oceli (Rm < 800N/mm ²)	30–40	30–50	20–30
1.4	Legované a samokalitelné oceli (Rm 800 - 1200N/mm ²)	10–18	12–20	10–15
1.5	Nástrojové oceli (Rm 800 < 1300N/mm ²)	10–18	12–20	10–15
1.6 (P ≤ 2 mm) **	Nerezové oceli, oceli žáruvzdorné a odolávající kyselinám	6–10	8–12	6–8
3 Měď a její slitiny				
3.1/3.3	Měď (nelegovaná, nízkolegovaná, tvořící dlouhou třísku)	10–25	15–30	10–20
4 Slitiny hliníku				
4.3/4.4	Slitiny hliníku (0,5% - 15% Si)	20–35	20–40	20–30
4.5	Slitiny hliníku (> 15% Si)	15–25	15–30	15–20
6 Nikl a jeho slitiny				
6.1	Čistý nikl	10–20	10–25	10–20

* tučné písmo = ideální použití

** P = stoupání závitu

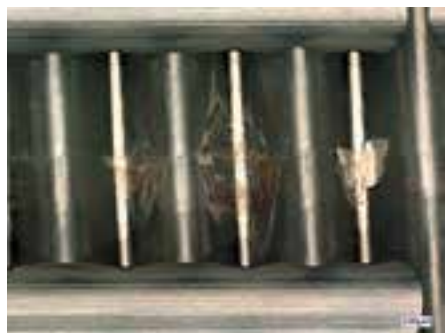


Příklad použití v praxi



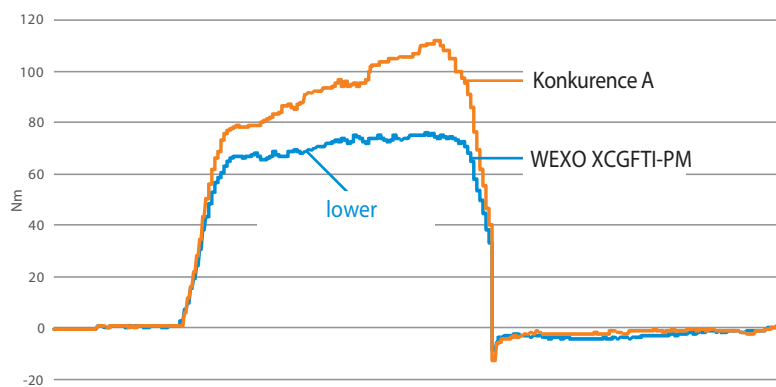
WEXO XCGFTI-PM

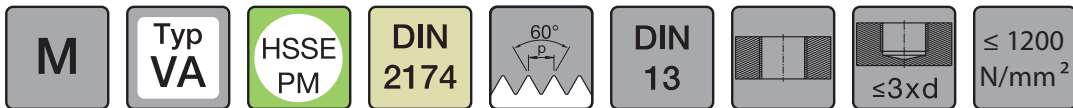
Nástroj	XCGFTI-PM
Materiál (CHROM NIKLOVÁ austenitická nerezová ocel)	1.4571
Typ a velikost závitu	M16, průchozí
Hloubka závitu	30 mm
V _c	6 m/min
Chlazení	Emulse 8 %



Konkurence A

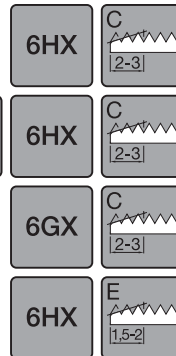
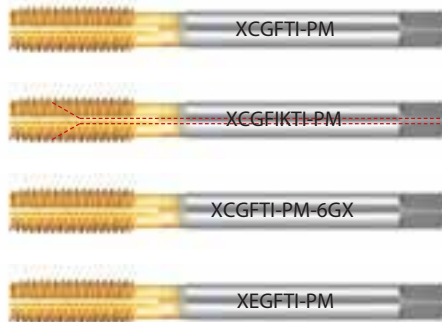
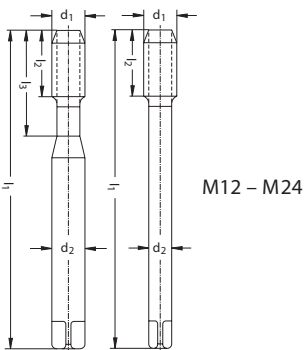
Průběh kroutícího momentu





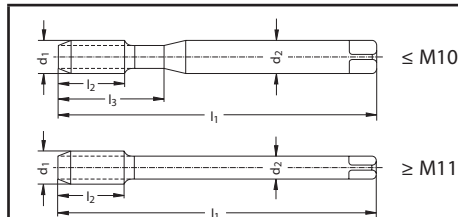
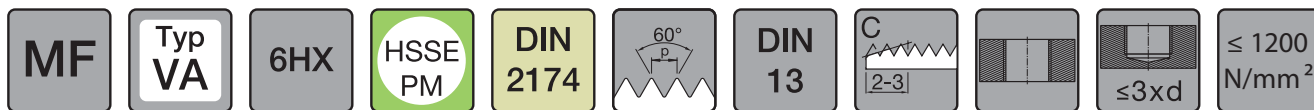
M

HSSE-PM



IKR

Typ závitníku										XCGFTI-PM 820			XCGF IK TI-PM 820		
										TiN			TiN		
d ₁ [mm]	P [mm]	l ₁ [mm]	l ₂ [mm]	l ₃ [mm]	d ₂ [mm]	□ [mm]	z	∅ [mm]	Obj. číslo	Kč	Kč	Obj. číslo	Kč	Kč	
M 1	0,25	40	5,5	-	2,5	2,1	3	0,89	GA 988 010	1.515	940	-	-	-	
M 1,4	0,3	40	7	-	2,5	2,1	3	1,27	GA 988 012	1.445	900	-	-	-	
M 1,6	0,35	40	8	-	2,5	2,1	3	1,44	GA 988 013	1.420	880	-	-	-	
M 2	0,4	45	9	-	2,8	2,1	3	1,82	GA 988 014	1.130	700	-	-	-	
M 2,5	0,45	50	9	14	2,8	2,1	4	2,3	GA 988 015	1.105	685	-	-	-	
M 3	0,5	56	10	18	3,5	2,7	4	2,8	GA 988 016	1.060	660	-	-	-	
M 3,5	0,6	56	11	20	4	3	4	3,25	GA 988 017	1.105	685	-	-	-	
M 4	0,7	63	12	21	4,5	3,4	4	3,7	GA 988 018	1.070	665	-	-	-	
M 5	0,8	70	14	25	6	4,9	5	4,65	GA 988 020	1.080	670	GA 988 200	1.715	1.065	
M 6	1	80	16	30	6	4,9	5	5,55	GA 988 022	1.105	685	GA 988 201	1.570	975	
M 8	1,25	90	18	35	8	6,2	5	7,45	GA 988 024	1.225	760	GA 988 202	1.650	1.025	
M 10	1,5	100	20	39	10	8	5	9,35	GA 988 026	1.460	905	GA 988 203	1.810	1.125	
M 12	1,75	110	24	-	9	7	5	11,2	GA 988 028	1.730	1.075	GA 988 204	2.120	1.315	
M 14	2	110	25	-	11	9	6	13,1	GA 988 029	2.150	1.335	GA 988 205	2.475	1.535	
M 16	2	110	27	-	12	9	6	15,1	GA 988 030	2.945	1.825	GA 988 206	3.295	2.045	
M 18	2,5	125	32	-	14	11	7	16,8	GA 988 031	3.375	2.095	GA 988 207	3.700	2.295	
M 20	2,5	140	32	-	16	12	7	18,8	GA 988 032	3.865	2.395	GA 988 208	5.350	3.315	
M 22	2,5	140	32	-	18	14,5	7	20,8	GA 988 033	5.215	3.235	GA 988 209	6.375	3.955	
M 24	3	160	36	-	18	14,5	7	22,6	GA 988 034	5.455	3.385	GA 988 210	6.805	4.220	
Typ závitníku										XCGFTI-PM- 6GX 820			XEGFTI-PM 820		
										TiN			TiN		
d ₁ [mm]	P [mm]	l ₁ [mm]	l ₂ [mm]	l ₃ [mm]	d ₂ [mm]	□ [mm]	z	∅ [mm]	Obj. číslo	Kč	Kč	Obj. číslo	Kč	Kč	
M 2	0,4	45	9	-	2,8	2,1	3	1,82	GA 988 100	1.320	820	GA 988 160	1.215	755	
M 2,5	0,45	50	9	14	2,8	2,1	4	2,3	GA 988 101	1.290	800	GA 988 161	1.195	745	
M 3	0,5	56	10	18	3,5	2,7	4	2,8	GA 988 102	1.240	770	GA 988 162	1.135	705	
M 3,5	0,6	56	11	20	4	3	4	3,25	GA 988 103	1.250	775	GA 988 163	1.155	720	
M 4	0,7	63	12	21	4,5	3,4	4	3,7	GA 988 104	1.250	775	GA 988 164	1.150	715	
M 5	0,8	70	14	25	6	4,9	5	4,65	GA 988 106	1.270	790	GA 988 165	1.155	720	
M 6	1	80	16	30	6	4,9	5	5,55	GA 988 108	1.290	800	GA 988 166	1.130	700	
M 8	1,25	90	18	35	8	6,2	5	7,45	GA 988 110	1.435	890	GA 988 167	1.250	775	
M 10	1,5	100	20	39	10	8	5	9,35	GA 988 112	1.715	1.065	GA 988 168	1.485	925	
M 12	1,75	110	24	-	9	7	5	11,2	GA 988 114	2.015	1.250	GA 988 169	1.755	1.090	
M 14	2	110	25	-	11	9	6	13,1	GA 988 115	2.515	1.560	GA 988 170	2.190	1.360	
M 16	2	110	27	-	12	9	6	15,1	GA 988 116	3.460	2.145	GA 988 171	3.025	1.875	

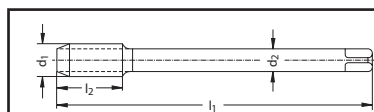


MF

G

										XCGFTI-PM-MF 820		
										TiN		
d ₁	P	l ₁	l ₂	l ₃	d ₂	□	z	∅		Obj.číslo	Kč	Kč
[mm]	[mm]	[mm]	[mm]	[mm]	[mm]	[mm]		[mm]				
M 4 x 0,5	63	8	21	4,5	3,4	4	3,8	GA 988 041	1.265	785		
M 5 x 0,5	70	9	25	6	4,9	5	4,8	GA 988 042	1.285	800		
M 6 x 0,5	80	10	30	6	4,9	5	5,8	GA 988 043	1.305	810		
M 6 x 0,75	80	14	30	6	4,9	5	5,65	GA 988 044	1.305	810		
M 8 x 0,5	80	10	35	8	6,2	5	7,78	GA 988 046	1.445	900		
M 8 x 0,75	80	14	35	8	6,2	5	7,65	GA 988 047	1.445	900		
M 8 x 1	90	18	35	8	6,2	5	7,55	GA 988 048	1.230	765		
M 10 x 1	90	18	39	10	8	5	9,55	GA 988 049	1.730	1.075		
M 10 x 1,25	100	20	39	10	8	5	9,45	GA 988 050	1.610	1.000		
M 12 x 1	100	22	-	9	7	5	11,55	GA 988 051	2.025	1.260		
M 12 x 1,25	100	22	-	9	7	5	11,45	GA 988 052	1.770	1.100		
M 12 x 1,5	100	22	-	9	7	5	11,35	GA 988 053	1.770	1.100		
M 14 x 1	100	22	-	11	9	6	13,55	GA 988 054	2.540	1.575		
M 14 x 1,25	100	22	-	11	9	6	13,45	GA 988 055	2.150	1.335		
M 14 x 1,5	100	22	-	11	9	6	13,35	GA 988 056	2.150	1.335		
M 16 x 1	100	20	-	12	9	6	15,55	GA 988 057	3.485	2.160		
M 16 x 1,5	100	20	-	12	9	6	15,35	GA 988 058	2.945	1.825		
M 18 x 1	110	25	-	14	11	7	17,55	GA 988 059	4.000	2.480		
M 18 x 1,5	110	25	-	14	11	7	17,35	GA 988 060	3.325	2.060		
M 20 x 1	125	25	-	16	12	7	19,55	GA 988 061	4.565	2.830		
M 20 x 1,5	125	25	-	16	12	7	19,35	GA 988 062	3.810	2.365		
M 22 x 1,5	125	25	-	18	14,5	7	21,35	GA 988 063	5.105	3.165		
M 24 x 1,5	140	28	-	18	14,5	7	23,35	GA 988 064	5.375	3.335		

HSSE-PM



Typ závitníku										XCGFTI-PM-G 820		
										TiN		
P	d ₁	l ₁	l ₂	d ₂	□	z	∅			Obj.číslo	Kč	Kč
[Gg/1"]	[mm]	[mm]	[mm]	[mm]	[mm]		[mm]					
G 1/8	28	9,73	90	18	7	5,5	5	9,25	GA 988 081	1.665	1.030	
G 1/4	19	13,16	100	22	11	9	6	12,5	GA 988 082	2.230	1.385	
G 3/8	19	16,66	100	22	12	9	6	16	GA 988 083	2.835	1.760	
G 1/2	14	20,96	125	25	16	12	7	20	GA 988 084	3.810	2.365	
G 5/8	14	22,91	125	25	18	14,5	7	22	GA 988 085	5.215	3.235	
G 3/4	14	26,44	140	28	20	16	8	25,5	GA 988 086	6.320	3.920	

Uvedené ceny jsou bez DPH
Platnost akční nabídky: do 30.11.2020
Technické změny a chyby vyhrazeny